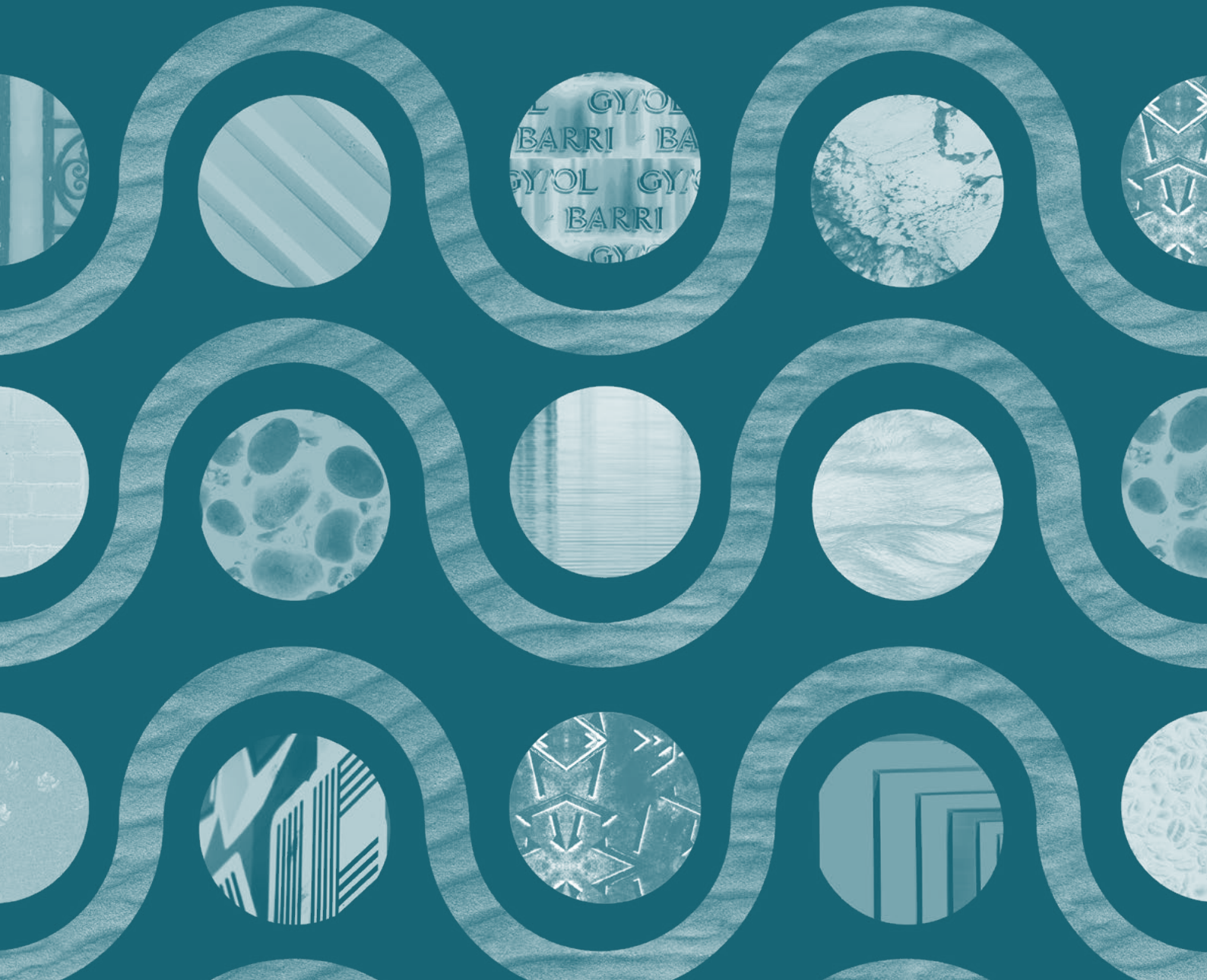


BALCHDER BRO

CHI SY'N ARWAIN – GYDA CHEFNOGAETH LLYWODRAETH Y DU

Tachwedd 2025

**Y BARRI –
CYNLLUN AR GYFER
CYMDOGAETHAU**
Gweledigaeth 10 mlynedd



01. YNGLŶN Â'R BARRI

Mae'r Barri yn dref sydd â hanes hir a phwysig. Dechreuodd fel pentref bysgota bach ond tyfodd yn gyflym i fod yn dref ddiwydiannol fawr ddiwedd y 1800au. Digwyddodd y newid hwn pan ddeuswyd y Barri fel porthladd glo newydd i helpu i symud glo o gymoedd De Cymru. O fewn cyfnod byr, adeiladwyd dociau a chysylltiadau rheilffyrdd, a daeth y Barri yn un o'r porthladdoedd prysuraf yn y byd. Erbyn dechrau'r 1900au, hwn oedd y porthladd allforio glo mwyaf yn fydd-eang.

Wrth i'r dref dyfu, daeth pobl o lawer o wledydd gwahanol i fyw a gweithio yn y Barri. Creodd hyn gymuned gref ac amrywiol. Adeiladwyd cartrefi, strydoedd, parciau a gwasanaethau newydd, a datblygodd y dref yn gyflym. Roedd Ynys y Barri hefyd yn lle poblogaidd i ymwelwyr, lle daeth pobl i fwynhau'r traethau, y ffair a'r atyniadau glan môr. Ar ei anterth, ymwelodd cannoedd o filoedd o bobl yn ystod gwyliau.

Fodd bynnag, fel llawer o drefi diwydiannol, roedd y Barri yn wynebu heriau pan ddirywiodd y diwydiant glo. Collwyd swyddi, ac roedd yr economi leol yn cael trafferth. Newidiodd twristiaeth hefyd dros amser, a effeithiodd hynny ar Ynys y Barri. Arweiniodd hyn at anawsterau i rai cymunedau ac ardaloedd o fewn y dref.

Yn ystod y blynyddoedd diwethaf, mae'r Barri wedi dechrau tyfu a newid eto. Mae datblygiadau newydd ar y Glannau wedi dod â thai, busnesau, manau hamdden a chyfleusterau addysg. Mae buddsoddiad wedi gwella rhannau o'r dref, ac mae mwy o gyfleoedd yn cael eu creu. Mae'r Barri yn elwa o gysylltiadau trafniadaeth da, gan gynnwys trenau i Gaerdydd, ac mae'n parhau i fod yn lle dymunol i fyw oherwydd ei arfordir, manau gwyrdd a'i ysbryd cymunedol cryf.

Ar yr un pryd, mae gwahaniaethau o hyd rhwng ardaloedd o'r dref. Mae rhai cymunedau yn gwneud yn dda, tra bod eraill yn wynebu heriau parhaus. Nod y cynllun hwn yw mynd i'r afael â'r gwahaniaethau hynny a chefnogi pawb yn y Barri i elwa o welliannau yn y dyfodol.



Delweddau cerdyn post o Eglwys Sant Cadog a Heol Golwg y Doc, a gorsaf drenau y Barri

02. EIN GWELEDIGAETH A'N AMCANION

Ein gweledigaeth ar gyfer y Barri:

Tref fywiog, ddiogel a chysylltiedig lle mae pawb yn gallu cymryd rhan mewn cyfleoedd a chyfrannu at eu cymuned. Bydd yn lle croesawgar a chynhwysol lle gall pobl ffynnu a theimlo'n falch o fyw yno.

Mae'r amcanion hyn yn adlewyrchu'r hyn a ddywedodd pobl leol sydd bwysicaf ac yn cyd-fynd â nodau'r rhaglen ariannu.

Er mwyn cyflawni hyn, mae'r cynllun yn canolbwyntio ar bum amcan allweddol:



03. PAM MAE ANGEN NEWID

Mae'r adran hon yn esbonio'r prif heriau sy'n wynebu'r Barri, yn seiliedig ar ddata, ymchwil a gwybodaeth leol. Mae'r materion hyn yn helpu i arwain yr hyn y mae'r cynllun yn canolbwyntio arno.

Poblogaeth a thwf

Y Barri yw'r dref fwyaf yng Nghymru, gyda phoblogaeth o dros 57,000 o bobl.

Mae gan y Barri boblogaeth gymharol ifanc o'i gymharu â gweddill Cymru. Mae mwy o blant a llai o bobl hŷn na'r cyfartaledd. Mae hyn yn golygu bod angen canolbwyntio ar addysg, sgiliau a chyfleoedd i bobl ifanc.

Ar yr un pryd, mae pryderon ynghylch iechyd a heneiddio'n dda, yn enwedig mewn ardaloedd mwy difreintiedig.



Golygfa i lawr Stryd y Drindod

Anghydraddoldeb rhwng cymunedau

Un o'r heriau mwyaf yn y Barri yw anghydraddoldeb rhwng gwahanol ardaloedd.

Mae rhai cymdogaethau ymhlith y rhai mwyaf difreintiedig yng Nghymru, tra y mae eraill ymhlith y lleiaf difreintiedig. Mae tua 28% o boblogaeth y Barri yn byw mewn ardaloedd sydd o fewn yr 20% mwyaf difreintiedig yng Nghymru.

Mae'r gwahaniaethau hyn i'w gweld yn aml rhwng dwyrain a gorllewin y dref. Mae ardaloedd yn y dwyrain a'r canol, megis Gibbonsdown a rhannau o Buttrills a Court, yn wynebu lefelau uwch o dlodi ac anfantais.

Mae'r anghydraddoldeb hwn yn effeithio:

- Incwm a chyflogaeth
- Addysg a sgiliau
- Iechyd a lles
- Mynediad at wasanaethau

Mae lleihau'r gwahaniaethau hyn yn nod allweddol y cynllun.

Anghydraddoldebau iechyd

Mae canlyniadau iechyd yn amrywio'n sylweddol ar draws y Barri.

Mewn rhai ardaloedd:

- Mae pobl yn byw bywydau byrrach
- Mae cyfraddau uwch o salwch hirdymor
- Mae cyflyrau iechyd meddwl yn fwy cyffredin

Mae yna hefyd lefelau uwch o:

- Ysmygu
- Gordewdra
- Diabetes

Mae'r materion hyn yn fwy cyffredin mewn ardaloedd llai cefnog. Gall iechyd gwael ei gwneud hi'n anoddach i bobl weithio, dysgu sgiliau newydd neu gael mynediad at wasanaethau.

Mae rhwystrau eraill yn cynnwys:

- Cost byw
- Anawsterau trafnidiaeth
- Diffyg gwasanaethau cyfagos

Gall heriau iechyd meddwl fel pryder a hyder isel hefyd atal pobl rhag ceisio cymorth neu wella eu sefyllfa.

Cyflogaeth a'r economi leol

Mae gan y Barri tua 16,600 o swyddi, ond mae'r economi leol yn gymharol fach i dref o'i maint.

Bu newidiadau yn y mathau o swyddi sydd ar gael:

- Llai o swyddi mewn gweithgynhyrchu
- Mwy o swyddi mewn diwydiannau twristiaeth a gwasanaeth
- Sector cyhoeddus cryf (iechyd, addysg a llywodraeth)

Mae llawer o drigolion yn teithio y tu allan i'r Barri am waith, yn enwedig i Gaerdydd. Mae tua 60% o drigolion sy'n gweithio yn cymudo allan o'r dref.

Mae gan y Barri hefyd nifer is o swyddi uwch-dechnoleg a sgiliau uwch o'i gymharu ag ardaloedd ehangach. Mae hyn yn cyfyngu ar gyfleoedd gyrfa lleol.

Sgiliau ac addysg

Mater allweddol yw lefel y sgiliau o fewn y boblogaeth leol.

Mae gan rai ardaloedd:

- Nifer uwch o bobl heb unrhyw gymwysterau ffurfiol
- Cyfraddau dilyniant is i addysg uwch

Mae hyn yn cysylltu'n agos â chyfleoedd cyflogaeth, gan fod llawer o swyddi sydd ar gael yn gofyn am lai o gymwysterau. Gall hyn greu cylch lle:

- Mae pobl yn aros mewn swyddi cyflog is
- Mae twf economaidd yn gyfyngedig

Mae cynlluniau i wella hyn, gan gynnwys cyfleusterau addysg newydd a chyfleoedd hyfforddi. Fodd bynnag, mae angen mwy o waith i sicrhau bod pobl yn gallu cael mynediad at y rhain ac elwa ohonynt.

Twristiaeth ac economi ymwelwyr

Mae twristiaeth yn rhan bwysig o economi'r Barri.

Mae gan y Barri asedau cryf:

- Traethau ac arfordir
- Atyniadau hamdden
- Hunaniaeth ddiwylliannol a hanes

Fodd bynnag, mae heriau:

- Mae boddhad ymwelwyr wedi dirywio
- Mae llai o bobl yn aros dros nos
- Efallai bod lefelau gwariant yn gostwng

Mae potensial i dyfu twristiaeth drwy wella atyniadau, llety a phrofiad cyffredinol yr ymwelwyr.

Heriau canol tref

Mae canol tref y Barri, yn enwedig o amgylch Heol Holtwn, yn wynebu problemau sylweddol.

Mae'r rhain yn cynnwys:

- Unedau siop gwag a heb eu defnyddio (tua 21%)
- Llai o amrywiaeth o siopau
- Canfyddiadau negyddol gan drigolion

Mae rhai canolfannau lleol llai hefyd yn cael trafferth gydag unedau gwag a gwasanaethau cyfyngedig.

Mae newidiadau mewn arferion siopa a cholli manwerthwyr cenedlaethol wedi cyfrannu at y dirywiad hwn. Mae yna hefyd ddiffyg llais ar y cyd cryf i fusnesau lleol, sy'n ei gwneud hi'n anoddach ymateb i heriau.



Wal ddringo, Promenâd Ynys y Barri



Tŷ Pwmp



Golygfa i lawr Heol Holtwn



Standin Band ym Mharc Victoria, Tregatwg



Gosodiad golau twnnel Heol Hood (Llif) a gynlluniwyd gan Jessica Lloyd-Jones mewn cydweithrediad ag Architainment



Trên Trafnidiaeth Cymru yn y Barri

Diogelwch a phryderon cymunedol

Mae'r rhan fwyaf o bobl yn teimlo'n ddiogel yn y Barri, ond mae pryderon o hyd.

Mae cyfraddau trosedd yn uwch na chyfartaledd Bro Morgannwg.

Ymhlith y materion allweddol mae:

- Ymddygiad gwrthgymdeithasol
- Defnyddio cyffuriau a delio
- Siopladrata a throseddau trefn gyhoeddus

Gall pryderon diogelwch amrywio yn dibynnu ar leoliad ac amser o'r dydd. Mae pobl ifanc, yn enwedig menywod ifanc, wedi nodi teimlo'n llai diogel mewn rhai ardaloedd megis parciau ac yn agos at lwybrau trafndiaeth.

Mae mynd i'r afael â throseddau gwirioneddol a chanfyddiadau o ddiogelwch yn bwysig.

Trafnidiaeth a chysylltedd

Mae gan y Barri gysylltiadau trafndiaeth cryf, gan gynnwys:

- Cysylltiadau rheilffyrdd â Chaerdydd
- Gwasanaethau bws
- Mynediad da i'r ffyrdd

Fodd bynnag, mae heriau lleol:

- Mae'r rheilffordd yn creu atalfa rhwng ardaloedd
- Mae rhai llwybrau yn teimlo'n annogel neu'n anodd eu defnyddio
- Nid yw llwybrau trafndiaeth gyhoeddus bob amser yn uniongyrchol
- Gall cynllun y dref, gan gynnwys ardaloedd serth, hefyd wneud cerdded a beicio yn anodd i rai pobl.

Bydd gwella cysylltiadau o fewn y Barri yn helpu pobl i gael mynediad at swyddi, gwasanaethau a chyfleoedd.

Yr amgylchedd a manau gwyrdd

Mae gan y Barri asedau naturiol gwerthfawr, gan gynnwys ei arfordir a'i barciau.

Fodd bynnag:

- Mae gan rai ardaloedd fynediad cyfyngedig i ardal gwyrdd o safon
- Mae'r gorchudd coed yn is na'r cyfartaledd
- Mae rhai manau cyhoeddus heb eu defnyddio

Gall gwella manau gwyrdd:

- Cefnogi iechyd corfforol a meddyliol
- Gwella ansawdd aer
- Helpu i fynd i'r afael â newid hinsawdd

Gall hefyd wneud cymdogaethau yn fwy deniadol ac annog defnydd cymunedol.

04. BETH DWEDODD POBL WRTHYM (BLAENORIAETHAU AR GYFER NEWID)

Dros y blynyddoedd diwethaf, mae'r Cyngor wedi siarad â phobl leol drwy wahanol brosiectau, gweithdai ac arolygon. Mae hyn wedi rhoi dealltwriaeth gref o'r hyn sy'n bwysig i drigolion a'r hyn sydd angen ei newid.

Dywedodd pobl leol eu bod eisiau:

Tref ddiogel a chroesawgar	<ul style="list-style-type: none"> Strydoedd a manau cyhoeddus glanach Llai o droseddu ac ymddygiad gwrthgymdeithasol Tref lle mae pobl yn teimlo'n gyffyrddus
Cymunedau teg a ffyniannus	<ul style="list-style-type: none"> Cyfle cyfartal i bawb Gwell mynediad at wasanaethau Cefnogaeth ar gyfer ffyrdd iachach a mwy egnïol o fyw
Lle i bobl ifanc	<ul style="list-style-type: none"> Mwy o weithgareddau a lleoedd ar gyfer pobl ifanc Cyfleoedd fforddiadwy a chynhwysol Cymorth i'w helpu i lwyddo mewn addysg a bywyd
Canol tref fywiog	<ul style="list-style-type: none"> Mwy o siopau a gwasanaethau Llai o unedau gwag Cymysgedd ehangach o siopau, hamdden a defnydd chymunedol o unedau
Mwy o swyddi a chyfleoedd lleol	<ul style="list-style-type: none"> Cymorth i helpu pobl i gael gwaith Cymorth i fusnesau ddechrau, tyfu a pharhau

Mae'r blaenoriaethau hyn yn llunio 5 amcan y cynllun hwn yn uniongyrchol.

05. GWEITHIO GYDA BUDDSODDIADAU ERAILL

Bydd buddsoddiad yn cael ei ganolbwyntio ar ardaloedd sydd ei angen fwyaf, yn enwedig mewn rhannau o ddwyrain y Barri fel Gibbonsdown, Tregatwg, Treharne, Pencoedtre a Colcot.

Nid yw hyn yn golygu y caiff rhannau eraill o'r Barri eu heithrio. Efallai y bydd buddsoddiad hefyd yn digwydd mewn ardaloedd fel canol y dref neu Ynys y Barri lle gall gwelliannau fod o fudd i'r dref gyfan.

Mae'r Barri eisoes yn derbyn buddsoddiad sylweddol, gan gynnwys:

- Canolfan Chwaraeon Dŵr newydd a pharc y Glannau
- Campws coleg newydd
- Gwelliannau i ysgolion
- Tai a manau cyhoeddus newydd
- Cyfleusterau busnes a chymunedol newydd

Mae tua £141 miliwn o gyllid yn cael ei fuddsoddi ledled y Barri.

Defnyddir cyllid y Cynllun ar gyfer Cymdogaethau ochr yn ochr â'r prosiectau hyn i:

- Cefnogi prosiectau dan arweiniad y gymuned
- Llenwi bylchau lle nad oes arian arall ar gael
- Denu cyllid pellach gan bartneriaid
- Helpu prosiectau llai i ddechrau arni

Bydd cyllid yn aml yn cael ei ddefnyddio fel arian cyfatebol, sy'n golygu ei fod yn helpu i ddatgloi arian ychwanegol gan sefydliadau eraill. Mae hyn yn cynyddu effaith pob prosiect.

Bydd ffocws hefyd ar gynaliadwyedd hirdymor. Bydd rhai prosiectau yn cynhyrchu incwm neu'n lleihau costau yn y dyfodol fel bod buddiannau yn parhau y tu hwnt i oes y cynllun.



Campws Glanau'r Barri (CCAF)



Datblygiad y Glanau

06. CYFRANOGIAD Y GYMUNED

Mae pobl leol wrth wraidd y cynllun hwn.

Y Bwrdd Cymdogaeth

Mae'r cynllun yn cael ei arwain gan Fwrdd Lleol, sy'n cynnwys arweinwyr cymunedol, cynrychiolwyr busnes, aelodau'r Cyngor Lleol, a phartneriaid gwasanaethau cyhoeddus.

Mae'r Bwrdd yn:

- Gosod cyfeiriad strategol
- Cymeradwyo prosiectau
- Gweithio gyda'r gymuned

Grwpiau gweithredu

Mae yna hefyd bum grŵp gweithredu, sy'n canolbwyntio ar bynciau allweddol:

- Diogelu'r Barri
- Y Barri Bywiog
- Dyfodol y Barri
- Cymunedau Ffyniannus y Barri
- Y Barri Gyda'n Gilydd

Maent yn dod â phobl a sefydliadau lleol ynghyd i ddatblygu syniadau a chefnogi prosiectau.



Neuadd y Dref y Barri a Sgwâr y Brenin

07. LLYWODRAETHU (SUT GWNEIR PENDERFYNIADAU)

Mae'r Bwrdd a'r Cyngor yn cydweithio:

- Mae'r Bwrdd yn argymhell blaenoriaethau a phrosiectau
- Mae'r Cyngor yn rheoli cyllid ac yn sicrhau bod rheolau yn cael eu dilyn

Efallai y bydd arbenigwyr a phaneli hefyd yn rhoi cyngor ar benderfyniadau mawr.

Er mwyn sicrhau tegwch a thryloywder:

- Mae aelodau'n dilyn Cod Ymddygiad
- Caiff cyfarfodydd eu cofnodi a'u rhannu'n gyhoeddus
- Rhaid datgan gwrthdaro buddiannau



Cerflun David Davies gan Alfred Gilbert RA



Digwyddiad ymgysylltu â'r cyhoedd yn y Memo'

08. SUT Y CYMERADWYR PROSIECTAU

Gellir awgrymu prosiectau drwy:

- Grwpiau gweithredu
- Sefydliadau cymunedol
- Aelodau'r Bwrdd
- Sefydliadau partner

Rhaid i brosiectau fodloni meini prawf penodol. Cyn cymeradwyo, caiff pob prosiect ei wirio am:

Cymhwysedd

- A yw'n datrys angen lleol go iawn?
- A yw'n cyd-fynd â blaenoriaethau'r cynllun?

Ansawdd

- Effaith gymunedol
- Gwerth am arian
- Buddion hirdymor
- Y gallu i gyflawni
- Cyswllt i brosiectau eraill

Yna caiff prosiectau eu cymeradwyo neu eu gwrthod drwy broses penodol.



Padlfyrddio ym Mae Jackson

09. SICRWYDD (RHEOLI ARIAN CYHOEDDUS)

Mae'r Cyngor yn gyfrifol am sicrhau bod cyllid yn cael ei ddefnyddio'n iawn.

Mae prosesau cryf ar gyfer:

- Gwirio ceisiadau
- Asesu risgiau
- Monitro gwariant
- Tracio canlyniadau

Rhaid i brosiectau:

- Dangos sut mae arian yn cael ei wario
- Cyflawni canlyniadau cytunedig
- Dilyn rheolau



Manyl yn cerflun llew ar Neuadd y Dref y Barri

DIWEDDGLO

Mae'r cynllun 10 mlynedd hwn yn nodi sut y bydd y Barri yn gwella dros amser ar gyfer trigolion.

Mae'n canolbwyntio ar:

- Gwneud cymunedau yn fwy diogel
- Creu lleoedd gwell i fyw, gweithio ac ymweld â nhw
- Cefnogi pobl ifanc a chyfleoedd yn y dyfodol
- Gwella mynediad at swyddi a sgiliau
- Lleihau anghydraddoldebau rhwng ardaloedd

Drwy gydweithio â thrigolion, busnesau a phartneriaid, nod y cynllun hwn yw creu newid parhaol fel y gall pawb yn y Barri elwa o ddyfodol iachach, mwy diogel a mwy llewyrchus.

